

AFO 814 – Magazijnaanvraag berichten

814.1 Inleiding

Zie de [algemene help](#) voor magazijnaanvragen voor meer informatie over de algemene principes.

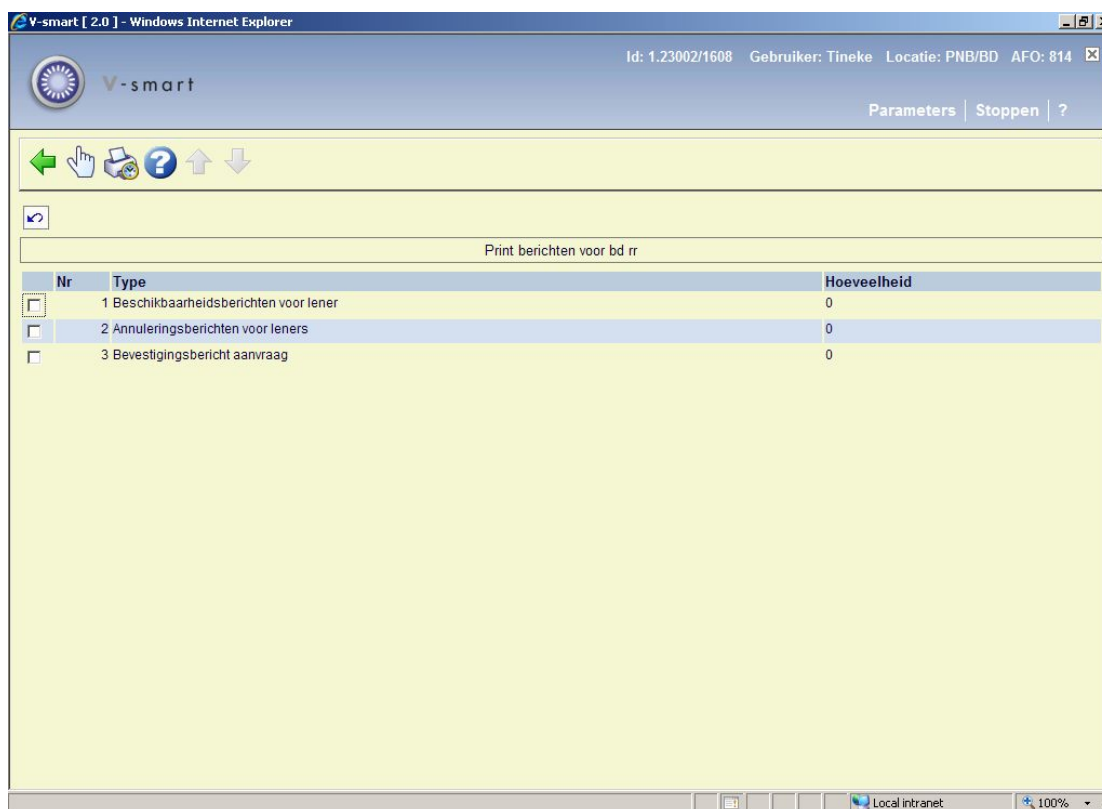
Deze AFO wordt gebruikt om beschikbaarheidsberichten en annuleringsberichten voor magazijnaanvragen te printen voor leners die een contactmethode hebben waarbij de optie "Print" is aangevinkt als output methode voor dit type berichten.

De contactmethoden zijn gedefinieerd in AFO 616 – Parameters voor output van berichten – Contactmethoden voor leners.

De berichten worden in real time gegenereerd door de magazijnaanvragen daemon en hiervandaan kunt u de papieren berichten printen voor de actuele servicebalie. De emailberichten worden in real time verzonden door de daemon. Wanneer een set berichten is geprint kan deze later opnieuw geprint worden via de "Bewaarde print jobs" optie.

814.2 Printen

Nadat u deze AFO heeft gekozen verschijnt een overzichtsscherm:



The screenshot shows a web browser window titled "V-smart [2.0] - Windows Internet Explorer". The page header includes the V-smart logo, user information (Id: 1.23002/1608, Gebruiker: Tineke, Locatie: PNB/BD, AFO: 814), and navigation links (Parameters, Stoppen, ?). Below the header is a toolbar with icons for back, forward, search, and navigation. The main content area displays a table titled "Print berichten voor bd rr".

Nr	Type	Hoeveelheid
<input type="checkbox"/>	1 Beschikbaarheidsberichten voor lener	0
<input type="checkbox"/>	2 Annuleringsberichten voor leners	0
<input type="checkbox"/>	3 Bevestigingsbericht aanvraag	0

The browser's status bar at the bottom shows "Local intranet" and a zoom level of "100%".

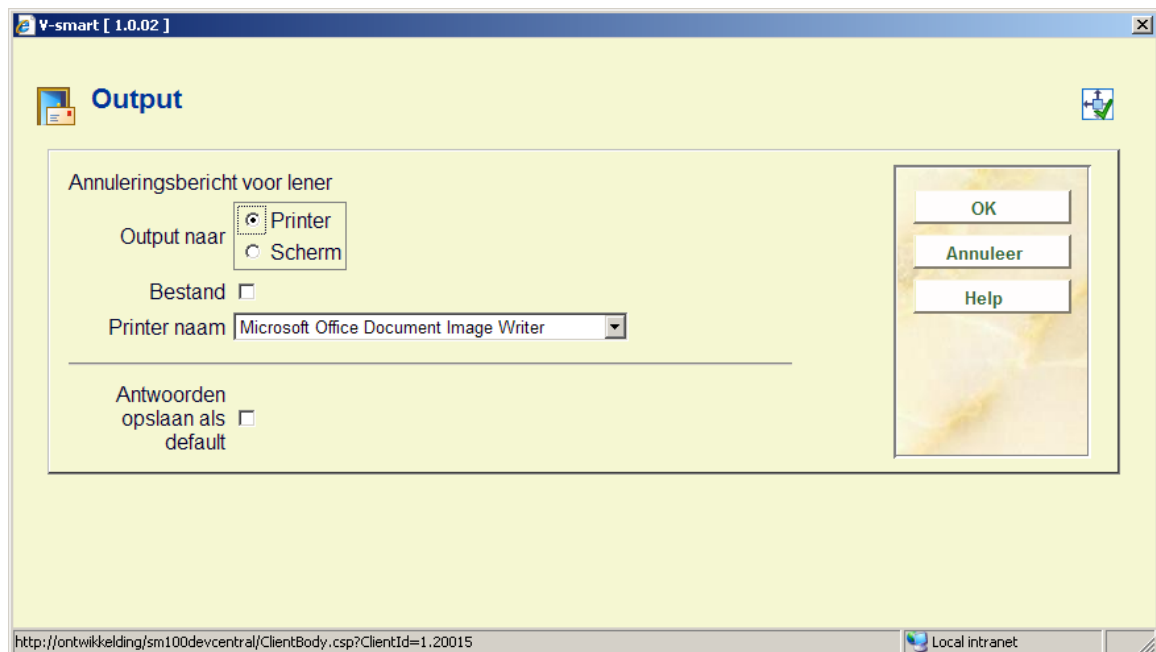
Opties op het scherm

Print: Selecteer een regel en dan deze optie om de geselecteerde berichten te printen. Zie sectie 814.2.1 voor details.

Bewaarde print jobs: Selecteer een regel en dan deze optie om naar eerder geprinte berichten te gaan. Zie sectie 814.2.2 voor details.

814.2.1 Print

Print: Selecteer een regel en dan deze optie om de geselecteerde berichten te printen. Er wordt een invoerscherm getoond:



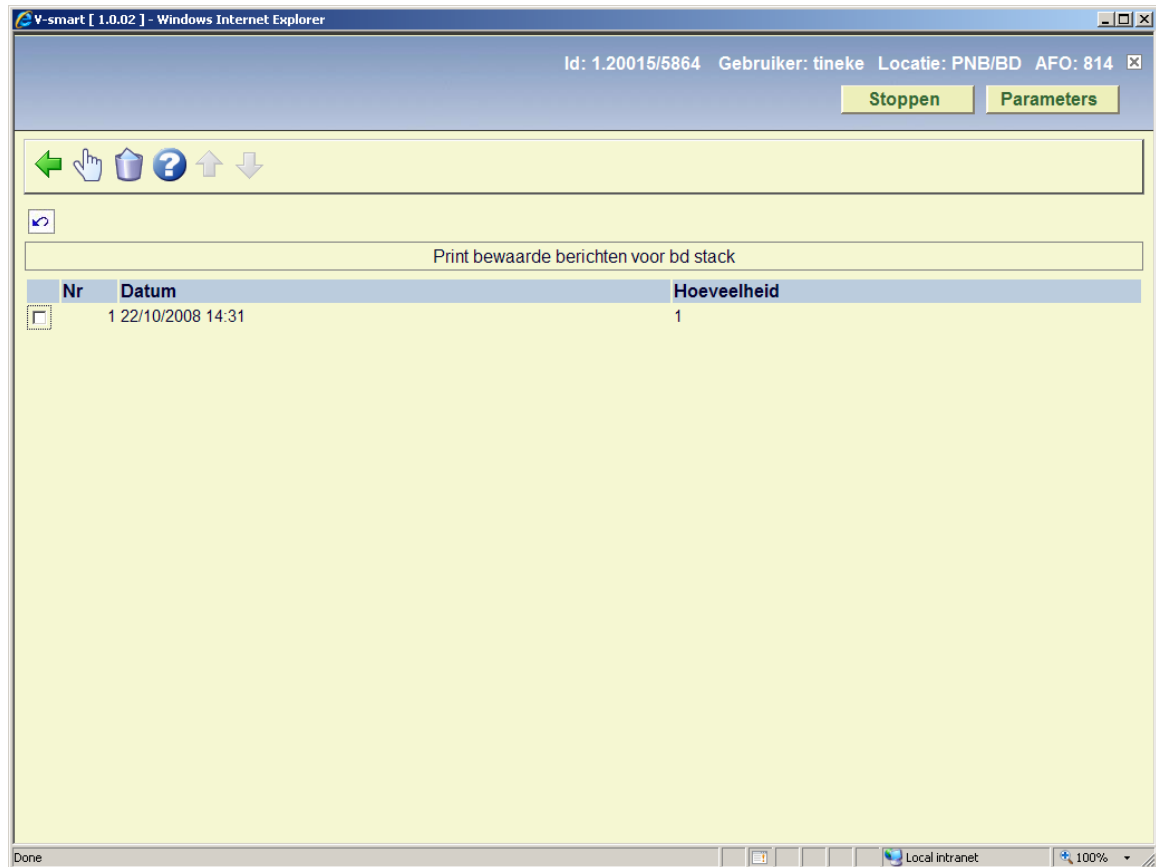
Scherm en **Printer** sluiten elkaar over en weer uit. **Scherm** betekent dat het systeem het samengevoegde document zal genereren maar het vervolgens op het scherm zal laten staan. D.w.z. de tekstverwerkings applicatie heeft het document open, zodat het bekeken, opgeslagen en geprint kan worden.

De optie **Bestand** kan worden aangevinkt – om aan te geven dat de output opgeslagen moet worden. Deze kan ook geprint worden, maar als de output naar het scherm gaat wordt het bestand toch eerst opgeslagen.

Printer naam bevat een dropdown lijst van alle printers voor de actuele print processor. De actuele print processor is de processor die is gedefinieerd voor de actuele poort in AFO 612. Wanneer er geen processor is gedefinieerd voor de actuele poort, dan zal het systeem de print processor gedefinieerd als default voor de meta instelling in AFO 621 – Print processoren onderhoud beschouwen als de actuele print processor.

814.2.2 Bewaarde print jobs

Bewaarde print jobs: Selecteer een regel en dan deze optie om naar eerder geprinte berichten te gaan. Er verschijnt een overzichtsscherm:



Hier staan eerdere print runs voor het geselecteerde berichttype.

Opties op het scherm

Print: Wanneer u een regel selecteert om opnieuw te printen verschijnt hetzelfde invulscherm als hierboven beschreven.

Verwijder: Selecteer een regel om een eerdere print run te verwijderen.

- **Document control - Change History**

Version	Date	Change description	Author
1.0	February 2009	creation	
2.0	May 2010	Replaced screen shot for new option part of 2.0.06 updates	